

FICHE D'HOMOLOGATION HOMOLOGATION FORM



COMMISSION INTERNATIONALE DE KARTING - FIA



SYSTÈME DE FREINAGE / BRAKING SYSTEM - (4WP)

Constructeur	<i>Manufacturer</i>	Innovative Products for Karting S.r.l.
Marque	<i>Make</i>	IPK
Modèle	<i>Model</i>	STR.V2
Catégorie	<i>Category</i>	Gearbox
Durée de l'homologation	<i>Validity of the homologation</i>	3 ans / years
Nombre de pages	<i>Number of pages</i>	4

La présente Fiche d'Homologation reproduit descriptions, illustrations et dimensions du système de freinage au moment de l'homologation CIK-FIA.

This Homologation Form reproduces descriptions, illustrations and dimensions of the brake system at the moment of the CIK-FIA homologation.

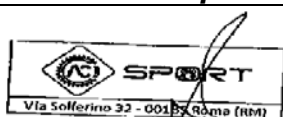


PHOTO VUE DE DESSUS DU SYSTÈME COMPLET ASSEMBLÉ

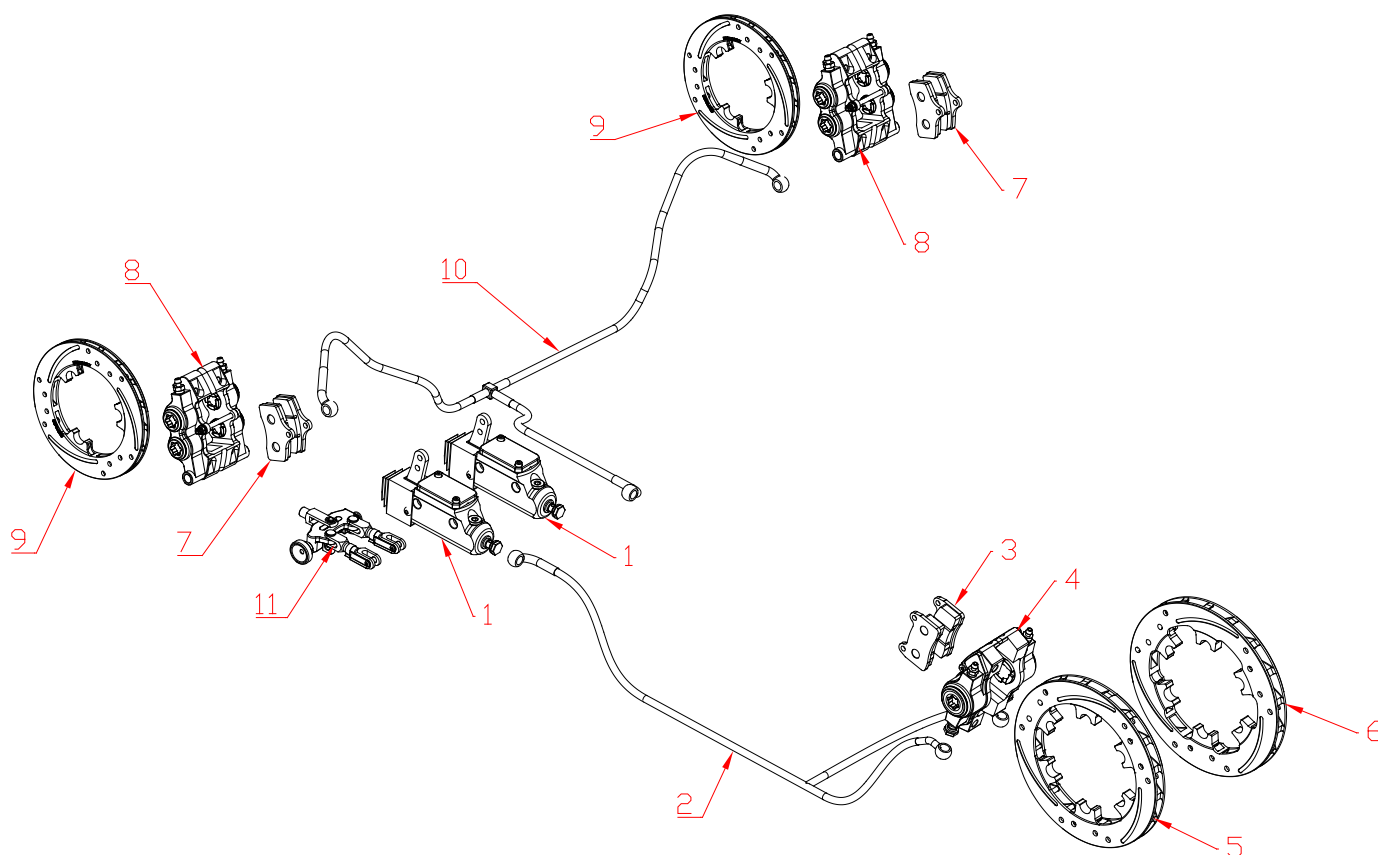
PHOTO FROM ABOVE OF COMPLETE ASSEMBLED SYSTEM

Signature et tampon de l'ASN
Signature and stamp of the ASN

Signature et tampon de la CIK-FIA
Signature and stamp of the CIK-FIA



A	DESSIN TECHNIQUE DU SYTÈME DE FREINAGE Dessin technique éclaté	A	TECHNICAL DRAWING OF BRAKING SYSTEM Exploded technical drawing
---	---	---	---



Le dessin technique doit montrer : Maître-cylindre, régulateur, répartiteur, tuyaux, étriers, plaquettes et disques (numérotation selon table ci-dessous)

The technical drawing must show the following: Master-cylinder, regulator, distributor, lines, calipers, pads and discs (with numbering according table below)

N°	DÉSIGNATION (en français)	DESIGNATION (in english)	Référence catalogue
			Catalogue reference number
1	Maître-cylindre	Master-cylinder	CS-PMP-190L
2	Tuyaux arrière	Rear lines	BRK-PPRV2
3	Plaquettes arrière	Rear pads	PAD-RBSV2
4	Étrier arrière	Rear caliper	CS-BRK-CALRRRV2
5	Disque arrière Ø187mm	Ø187mm rear brake disc	DSC-RR187RV2
6	Disque arrière Ø195mm	Ø195mm rear brake disc	DSC-RR195RV2
7	Plaquettes avant	Front pads	PAD-STRV2
8	Étrier avant	Front caliper	CS-BRK-CALSTRV2
9	Disque avant	Front brake disc	DSC-FRTSV2
10	Tuyaux avant	Front lines	BRK-PPSV2
11	Répartiteur	Distributor	CS-BRK-DST

B	DESCRIPTION TECHNIQUE DU SYTÈME DE FREINAGE	B	TECHNICAL DESCRIPTION OF BRAKING SYSTEM		
Régulateur de freinage <i>Braking regulator</i>		<input checked="" type="checkbox"/> oui / yes <input type="checkbox"/> non / no		Emplacement <i>Location</i>	<i>POMPE FREIN / BRAKE PUMP</i>
		Avant / Front		Arrière / Rear	
Nombre de maîtres-cylindres <i>Number of master cylinders</i>		1		1	
Alésage Ø <i>Bore Ø</i>		19 mm		19 mm	
Nombre de pistons <i>Number of pistons</i>		4		Par étrier <i>Per caliper</i>	2
Alésage Ø de l'étrier <i>Caliper bore Ø</i>		19 mm		28 mm	
Nombre de plaquettes <i>Number of pads</i>		2		Par étrier <i>Per caliper</i>	2
Nombre d'étriers <i>Number of calipers</i>		1		Par roue <i>Per wheel</i>	1
Matériau des étriers <i>Caliper material</i>		Aluminium		Aluminium	
Disques ventilés <i>Ventilated discs</i>		<input checked="" type="checkbox"/> oui / yes <input type="checkbox"/> non / no		<input checked="" type="checkbox"/> oui / yes <input type="checkbox"/> non / no	
Épaisseur du disque neuf <i>Thickness of new disc</i>		11 mm		+/- 1 mm	16 mm
Ø extérieur du disque <i>External Ø of the disc</i>		149 mm		+/- 1.5 mm	187 - 195 mm
Ø extérieur de frottement des plaquettes <i>External Ø of pads rubbing surface</i>		148 mm		+/- 1.5 mm	186 - 194 mm
Ø intérieur de frottement des plaquettes <i>Internal Ø of pads rubbing surface</i>		102 mm		+/- 1.5 mm	138 - 146 mm
Longueur hors-tout des plaquettes <i>Overall length of the pads</i>		60 mm		+/- 1.5 mm	60 mm



Photo du frein avant : étriers et disques seulement <i>Photo of front brake: calipers and discs only</i>	Photo du frein arrière : étrier(s) et disque(s) seulement <i>Photo of rear brake: caliper(s) and disc(s) only</i>	
		

PHOTO DU MARQUAGE DU NUMERO D'HOMOLOGATION
PHOTO OF THE HOMOLOGATION NUMBER MARKING

Le marquage doit rester clairement visible en permanence
The marking must be clearly visible at all times

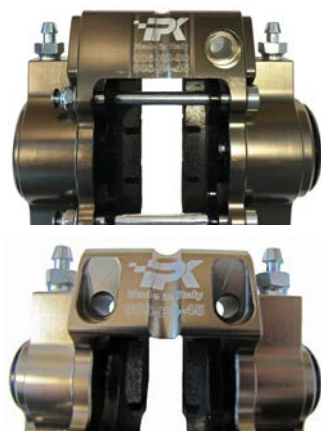
Maître-cylindre / Master-cylinder



Tuyaux / Lines



Etriers / Calipers



Plaquettes / Pads



Disques / Discs

Répartiteur / Distributor and/or Régulateur / Regulator